

# EVERSTEIN 27 ZWIJNDRECHT



Vraagprijs  
€ 315.000 K.K.

**Bremmer**  
M A K E L A A R S

078-6772792  
info@bremmer.nl  
www.bremmer.nl

# WONEN IN ZWIJNDRECHT

Zwijndrecht, een echte binnenvaartgemeente, heeft een unieke ligging. Het ligt aan het drukbevaren drievierpunt en wellicht nog belangrijker is dat het vanuit alle windstreken over de weg en ook het water uitstekend bereikbaar is. Er vaart een waterbus vanuit Zwijndrecht richting Dordrecht (5 minuten) en Rotterdam. Via de A16 bent u in luttele autominuten in Rotterdam of Breda. En de NS onderhoudt frequente treindiensten tussen Zwijndrecht, Dordrecht en Rotterdam

## Voorzieningen:

Zwijndrecht kent een rijk verenigingsleven en voor vrijwel elke sportliefhebber is zijn of haar favoriete sport binnen de gemeentegrenzen aanwezig. Maar Zwijndrecht staat ook bekend als groen. En dat komt tot uiting in de vele parken en de bossen die de gemeente heeft.

## Onderwijs:

Elke wijk heeft een basisschool en daarnaast zijn er 2 grote schoolgemeenschappen voor het voortgezet onderwijs.

## Ontspanning:

Het grootste overdekte winkelcentrum in de regio vind u in Zwijndrecht. Winkelcentrum Walburg waar het ook nog eens gratis parkeren is! Op het Veerplein vindt u de gezellige horeca met cafe's en restaurants.



**WOONOPPERVLAKTE**

**110.03M<sup>2</sup>**

**PERCEELOPPERVLAKTE**

**126M<sup>2</sup>**

**INHOUD**

**390.65M<sup>3</sup>**

**AANTAL KAMERS**

**5**

**SLAAPKAMERS**

**4**

**BOUWJAAR**

**1975**

**ENERGIELABEL**

**E**



# BESCHRIJVING

---

Een kans voor jonge gezinnen en starters! Deze ruime eengezinswoning in de wijk Nederhoven is de perfecte match voor diegenen die op zoek zijn naar een gezinswoning met diepe tuin.

De locatie van dit woonhuis is absoluut ideaal. Gelegen in de groene wijk Nederhoven, geniet je hier van een rustige omgeving terwijl je toch dicht bij alle voorzieningen bent. Je hebt alles wat je nodig hebt binnen handbereik, van scholen en winkels tot openbaar vervoer en groene parken.





# OMSCHRIJVING

---

## Begane grond

Entree met meterkast, toilet en toegang tot de woonkamer kamer.

### WOONKAMER

Ruime en lichte woonkamer kamer met trap naar de verdieping.

### KEUKEN

Eenvoudige keuken met wasbak en toegang tot de tuin.

## Eerste verdieping

Overloop met toegang tot de vertrekken en trap naar de zolder.

### BADKAMER

Eenvoudige ruime badkamer met toilet, douche, wastafel en aansluiting voor de wasmachine.

### SLAAPKAMER

Deze slaapkamer bevindt zich aan de voorzijde van de woning

### SLAAPKAMER

Deze slaapkamer bevindt zich aan de achterzijde van de woning.

### SLAAPKAMER

Deze slaapkamer bevindt zich aan de achterzijde van de woning.

Overloop met opstelling van de C.V.ketel (Remeha 2019).

### SLAAPKAMER

Ruime zolderkamer met Velux dakraam.





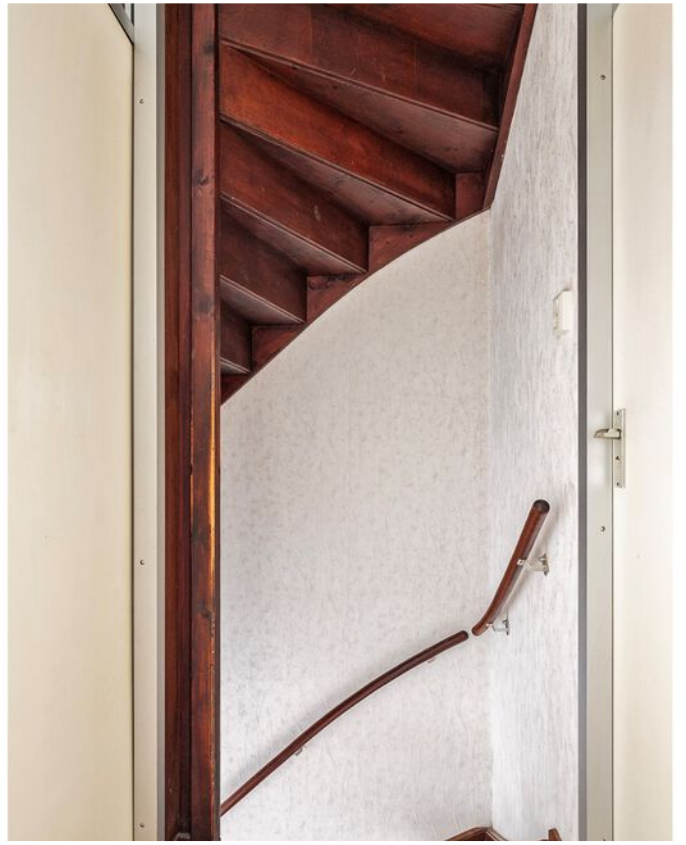


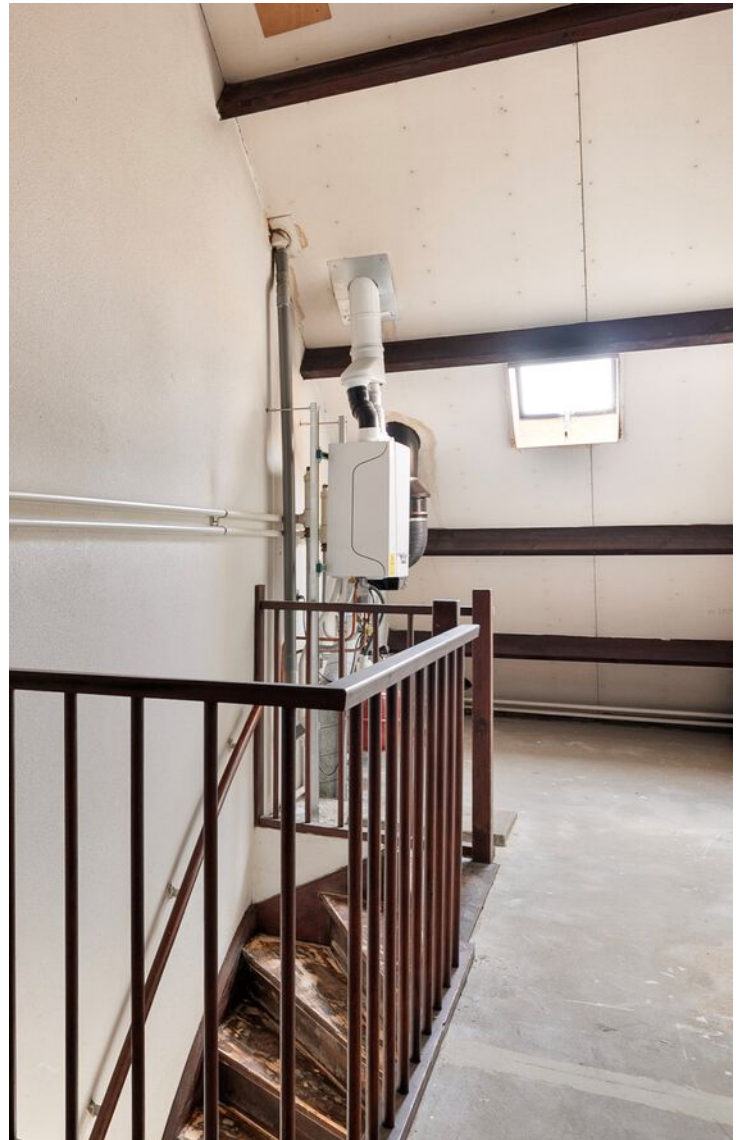










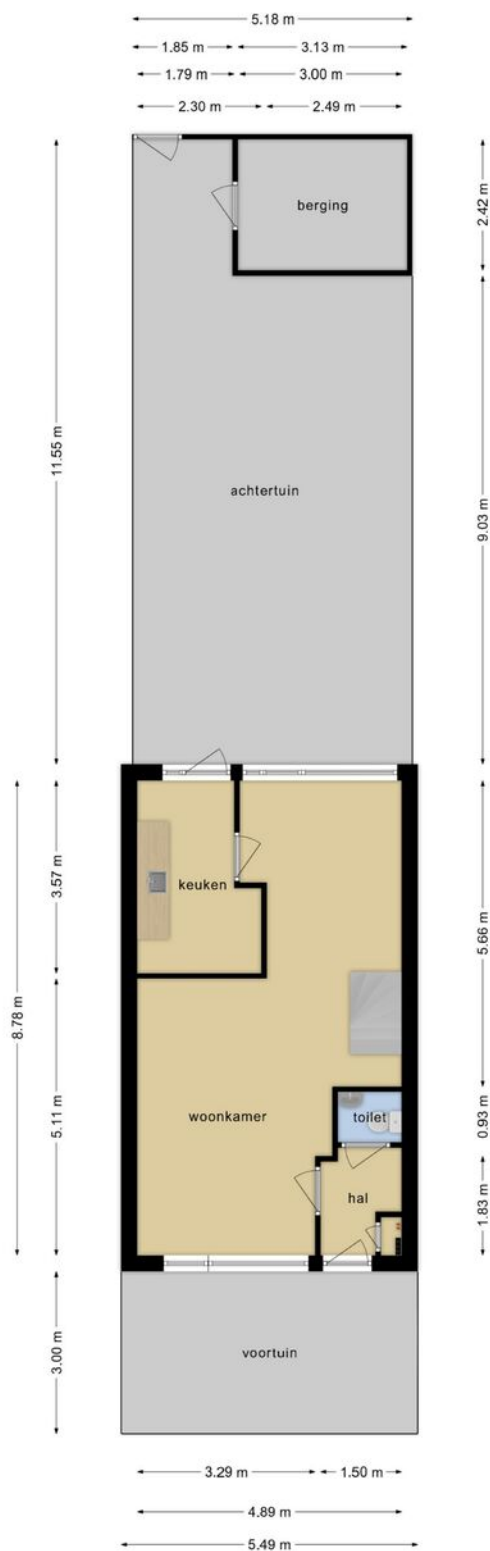






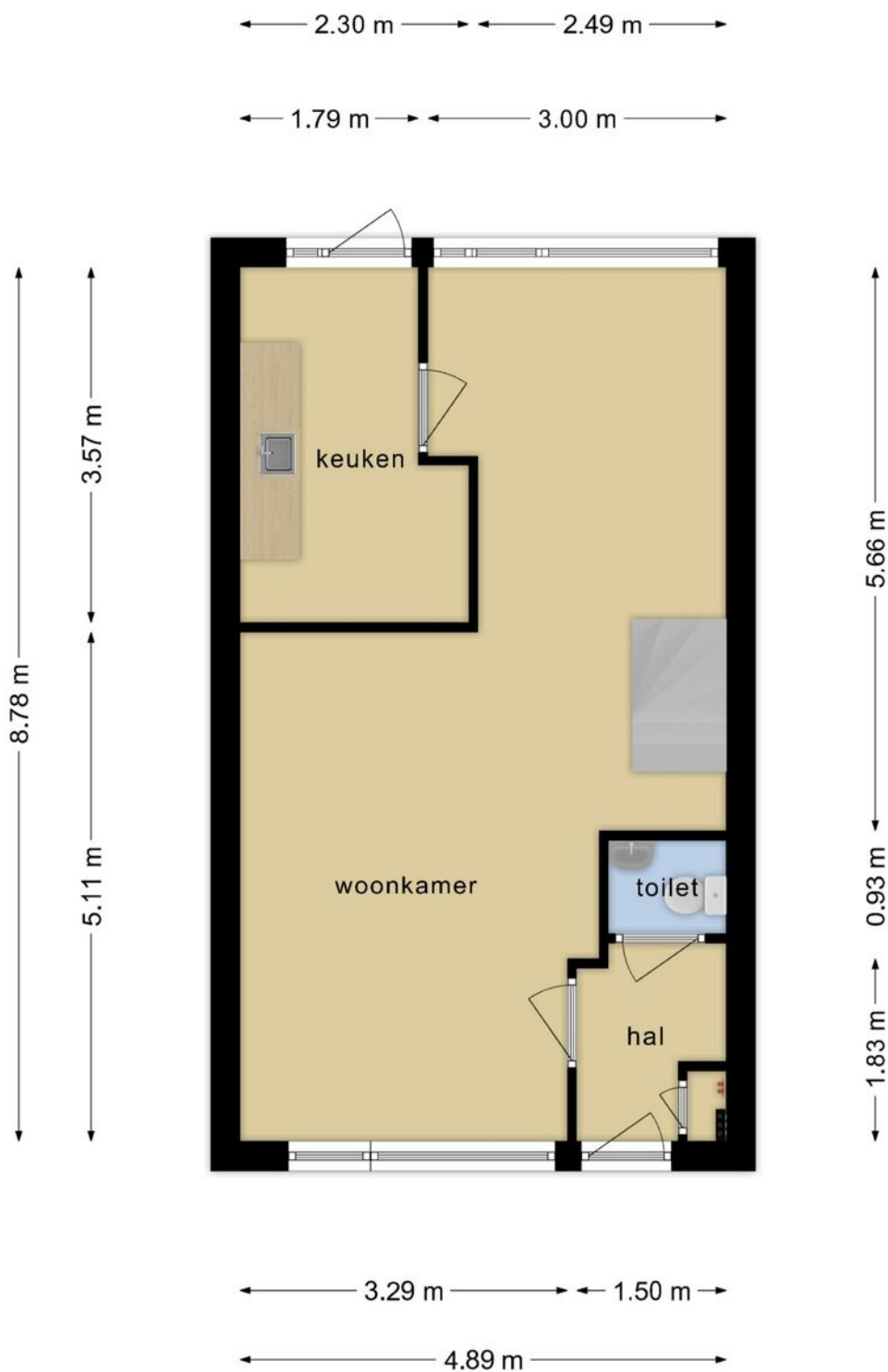


# PLATTEGROND



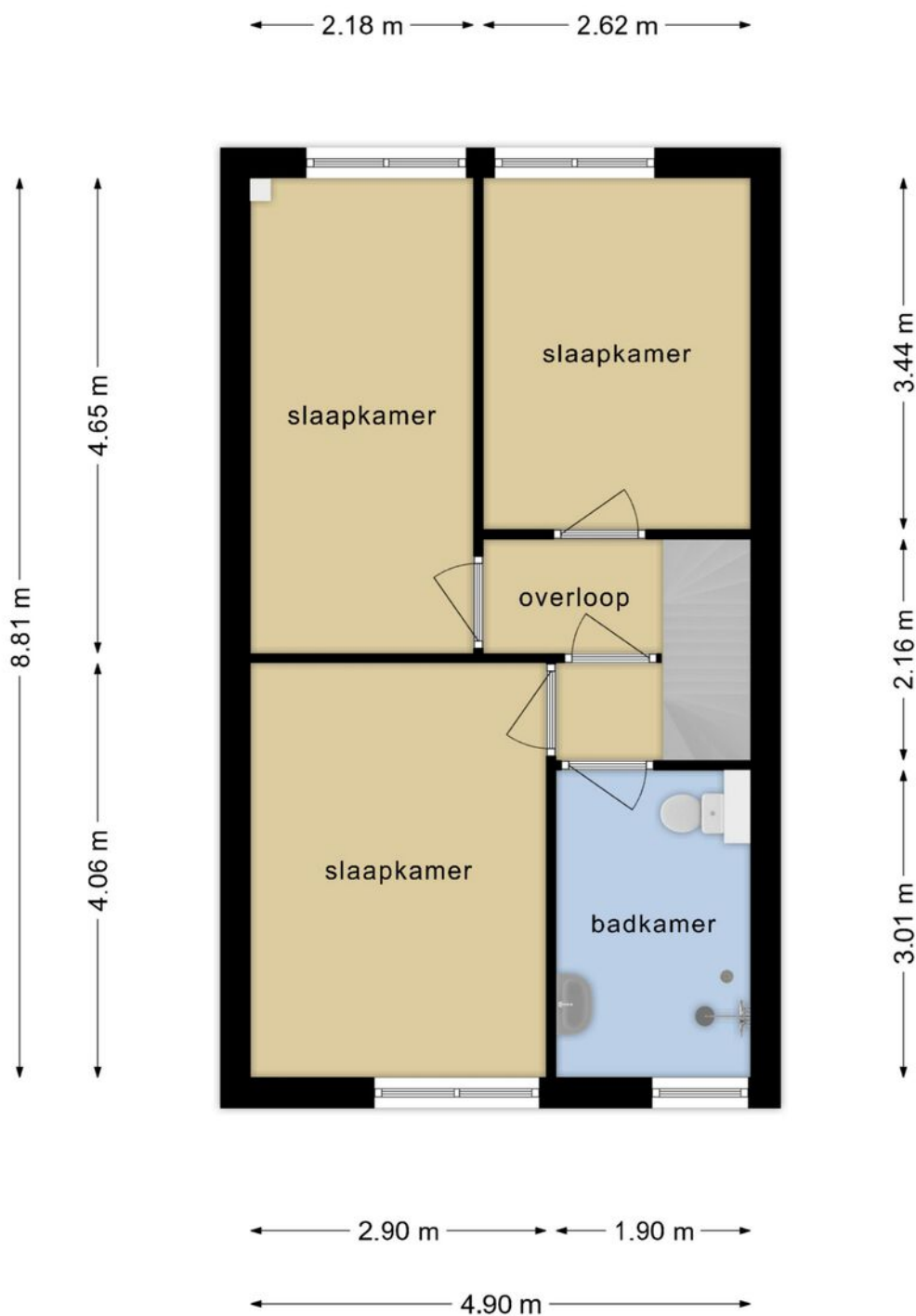
Deze plattegronden zijn opgemaakt voor indicatieve doeleinden.  
Hieraan kunnen geen rechten worden ontleend.

# PLATTEGROND



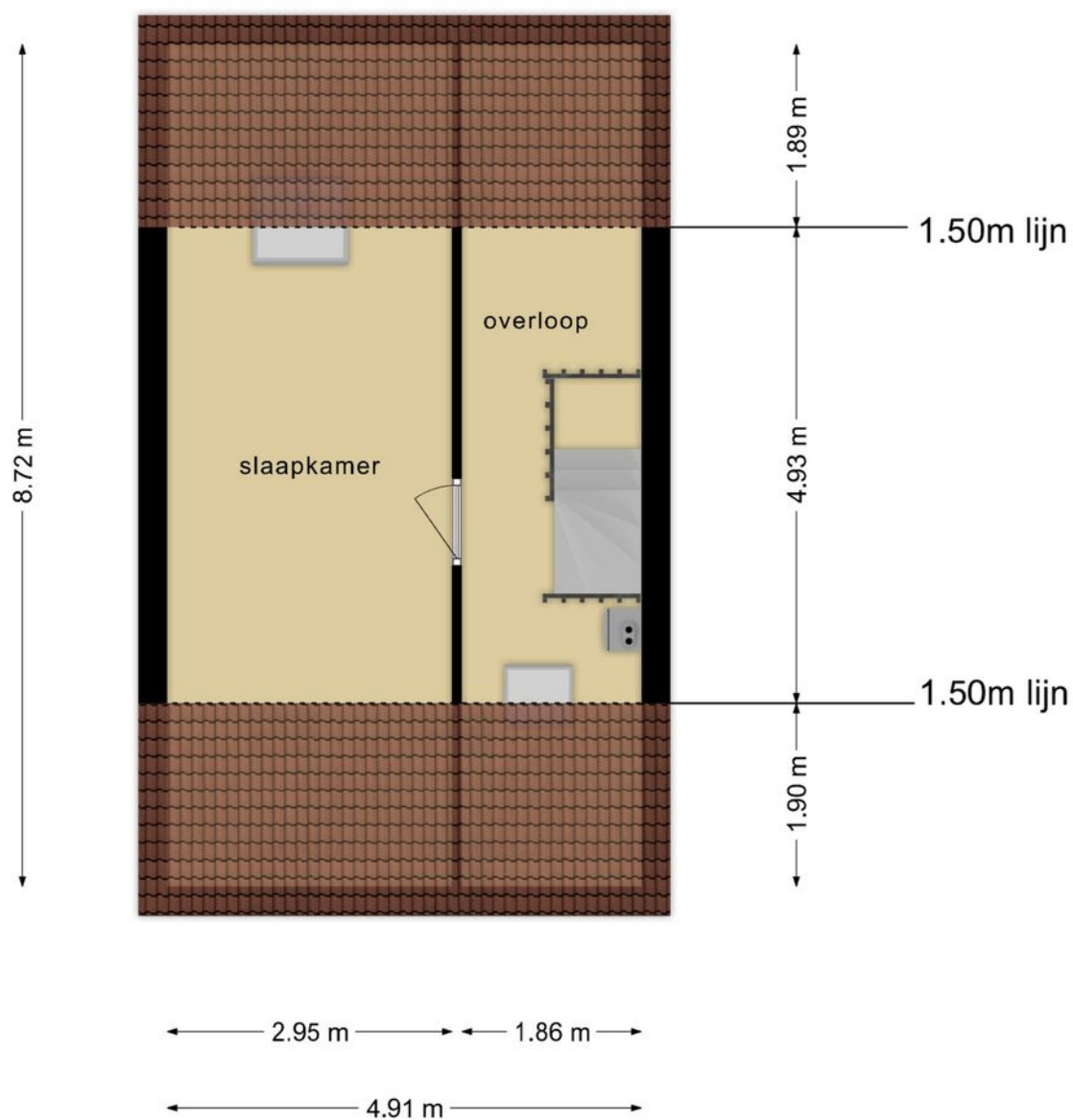
**Deze plattegronden zijn opgemaakt voor indicatieve doeleinden.  
Hieraan kunnen geen rechten worden ontleend.**

# PLATTEGROND



**Deze plattegronden zijn opgemaakt voor indicatieve doeleinden.  
Hieraan kunnen geen rechten worden ontleend.**

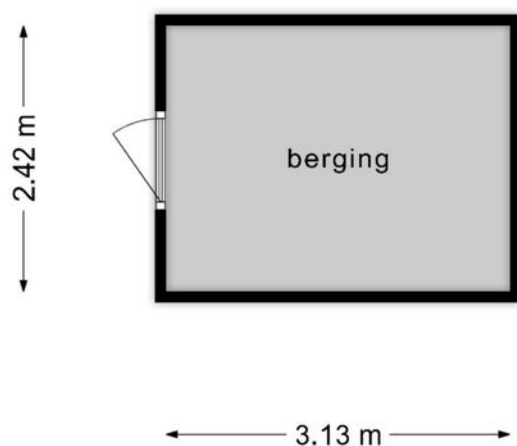
# PLATTEGROND



Deze plattegronden zijn opgemaakt voor indicatieve doeleinden.  
Hieraan kunnen geen rechten worden ontleend.

# PLATTEGROND

---



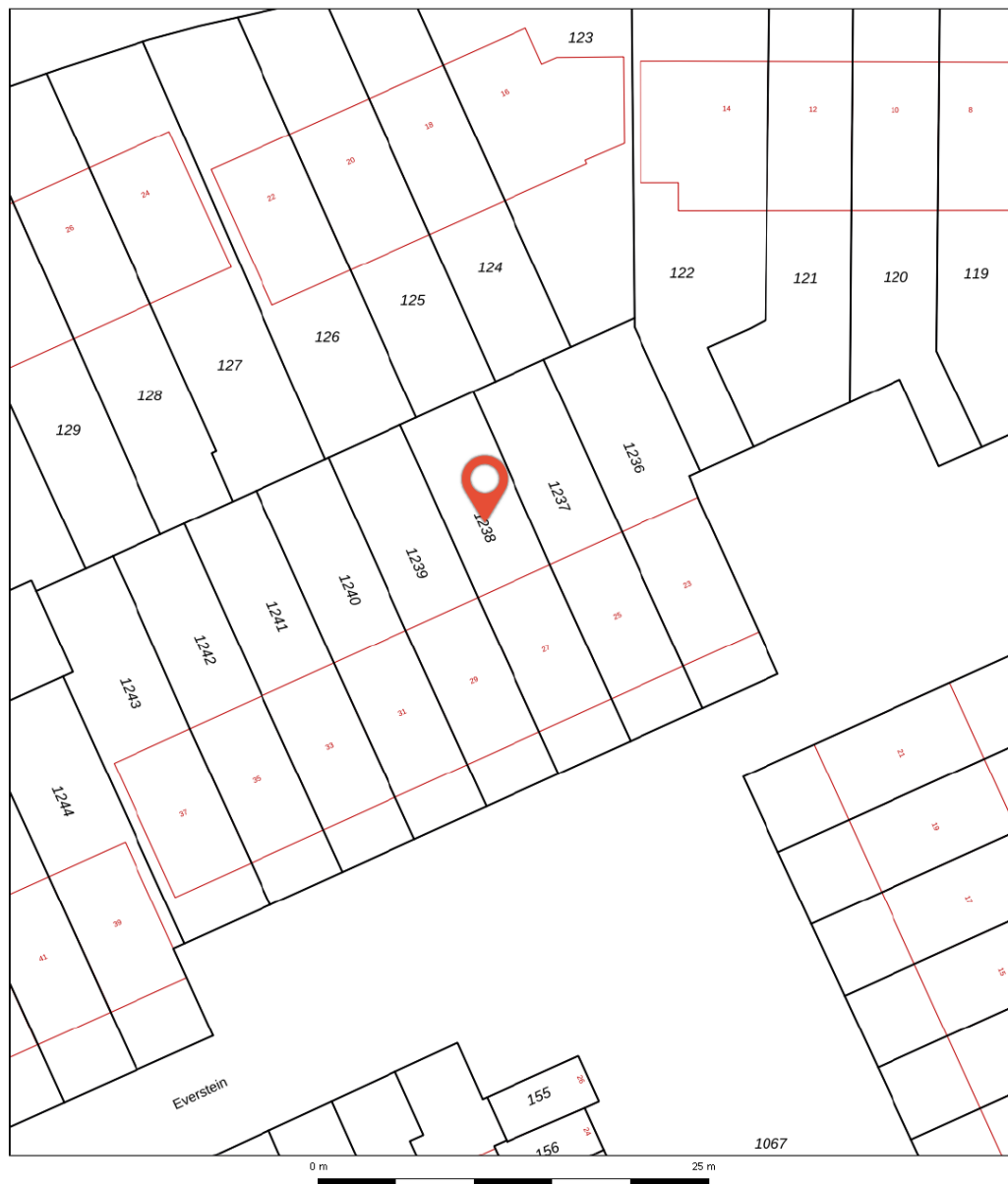
**Deze plattegronden zijn opgemaakt voor indicatieve doeleinden.  
Hieraan kunnen geen rechten worden ontleend.**

# KADASTRALE KAART

22-4-2024

Kadastrale kaart van Everstein 27, 3334CC Zwijndrecht

Referentie: I3334CC27\_1

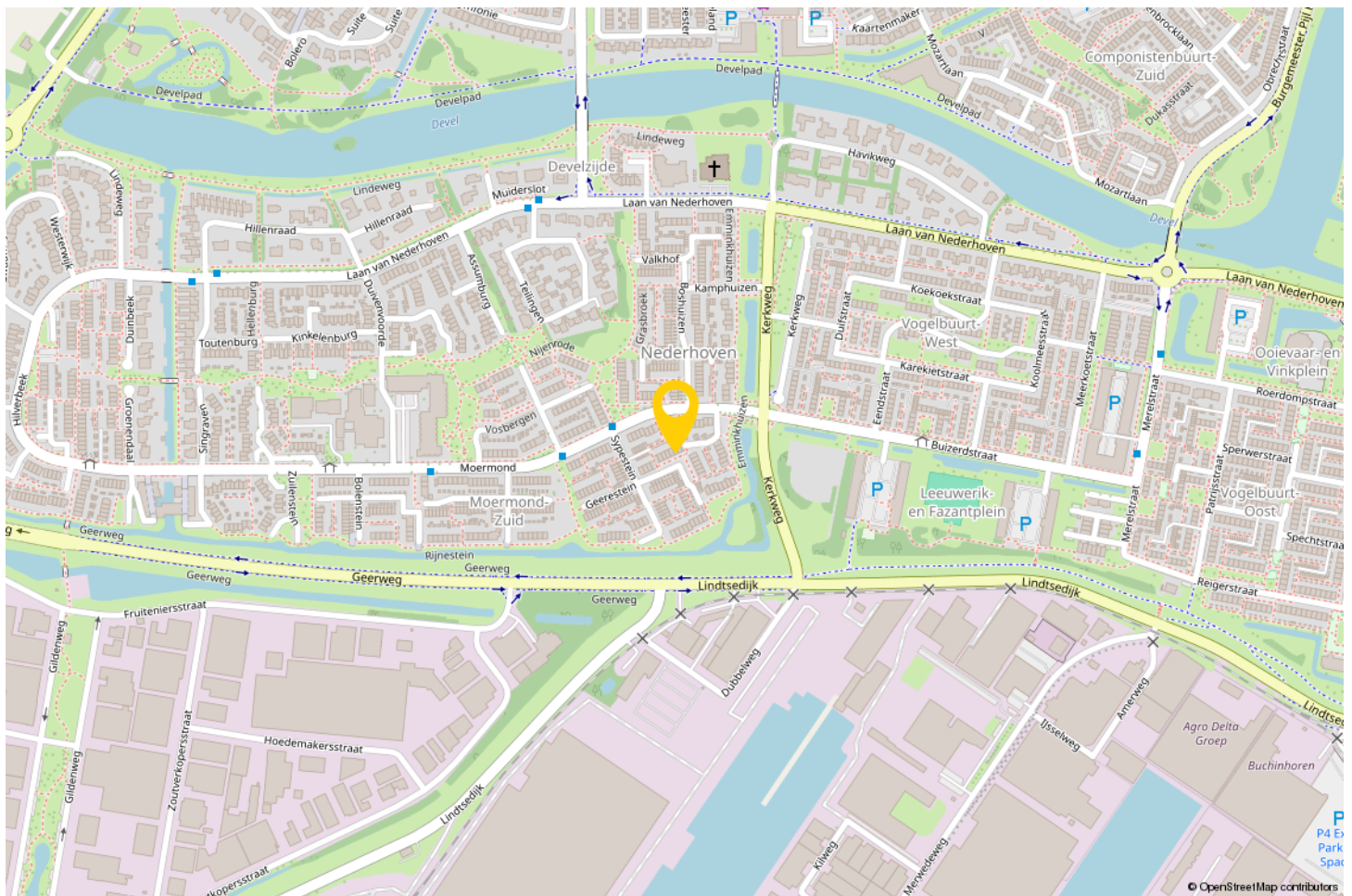
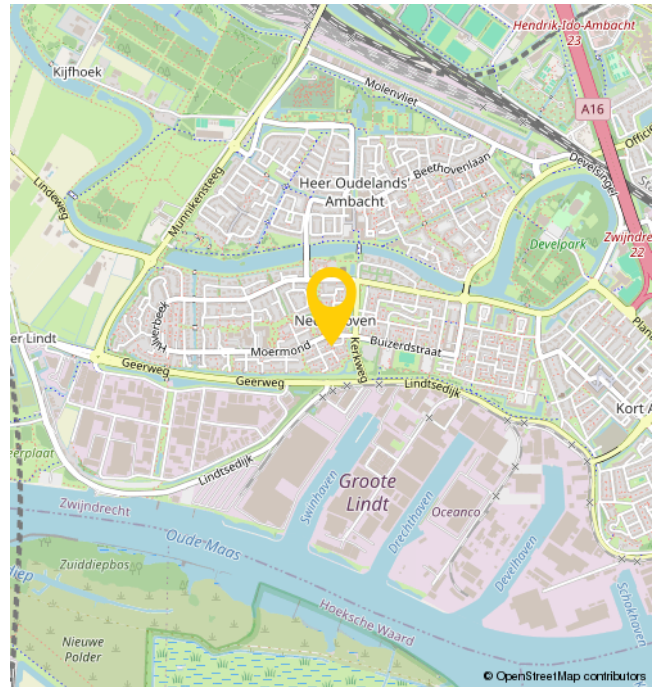
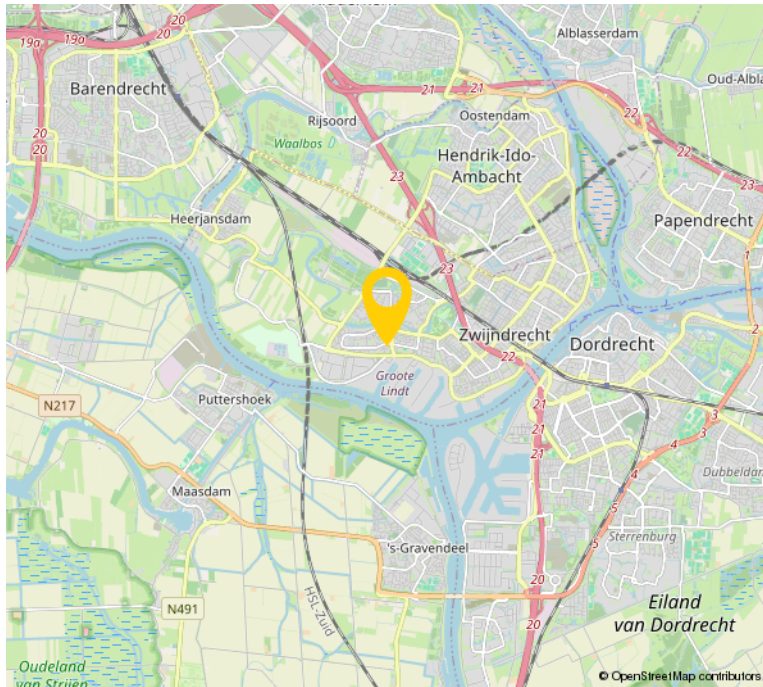


1238	Perceelnummer	Kadastrale gemeente:	Zwijndrecht
27	Huisnummer	Gemeentecode:	ZDT01
—	Vastgestelde kadastrale grens	Sectie:	G
—	Voorlopige kadastrale grens	Perceelnummer:	1238
—	Administratieve kadastrale grens	Perceelgrootte (m2):	126
—	Bebouwing		
—	Overige topografie		



Deze kaart is noordgericht. Aan deze kaart kunnen geen betrouwbare maten worden ontleend. Adresgegevens zijn niet afkomstig van het Kadaster maar automatisch gekoppeld. Kadastrale gegevens worden door het Kadaster beschikbaar gesteld onder de "Geo Gedeeld licentie". De dienst voor het Kadaster en de openbare registers behoudt zich de intellectuele eigendomsrechten voor, waaronder het auteursrecht en het databankenrecht. Dit document is gegenereerd op 22-4-2024 11:13.

# LOCATIE OP DE KAART



# EXTRA INFORMATIE

---

## Bijzonderheden:

- Begane grond: deels enkel, deels dubbelglas glas
- Eerste verdieping: enkel glas
- Bezichtigingen uitsluitend in overleg met Bremmer Makelaars
- Voor de maatvoering verwijzen wij u naar de plattegronden in de brochure of elders op onze website.

In de koopovereenkomst zullen de onderstaande bepalingen worden opgenomen:

- Zelfbewoningsplicht/ verhuur verbod
- Asbest clause
- Algemene ouderdomsclausule
- Niet zelfbewoningsclausule
- Kwaaitaalclausule (koper ontvangt inspectierapport)
- Project notaris van toepassing



# OVER ONS

Bremmer Makelaars is de makelaar voor uw nieuwe huis, appartement, villa of bungalow in o.a. Zwijndrecht, Hendrik-Ido-Ambacht, Barendrecht, Alblasterdam, Ridderkerk en Dordrecht. Bekijk het aanbod woningen en bedrijfspanden op de site of kom naar ons makelaarskantoor in Zwijndrecht om persoonlijk kennis te maken.

Met ons makelaarskantoor, gevestigd in het centrum van Zwijndrecht, kiezen wij nadrukkelijk voor een directe en persoonlijke benadering.

Dit uit zich o.a. in een flexibele opstelling, persoonlijk contact en een klantvriendelijke benadering. Wij hanteren korte lijnen zodat u weet met wie u te maken heeft en visa versa.

Bremmer Makelaars opereert 100% onafhankelijk en maken graag nader kennis met u.



# BEKIJK DEZE WONING ONLINE!

everstein27.nl

 **Remmer**  
MAKELAARS

Everstein 27, Zwijndrecht



**SCAN DEZE CODE EN  
BEKIJK DE WONING  
OP JE MOBIEL!**



# INTERESSE?



**Bremmer**  
M A K E L A A R S

**Bremmer Makelaars**

078-6772792

info@bremmer.nl

www.bremmer.nl